

REF 0.0.0. versus BT (ASP)

Doorgaand verkeer ASP in REF 0.0.0.

	auto	vracht	pae
doorgaand verkeer	5 200	1 850	8 700

Verschied in doorgaand verkeer ASP in REF 0.0.0. vs. BT

	auto	vracht	pae
doorgaand verkeer	+1150	+600	+2300

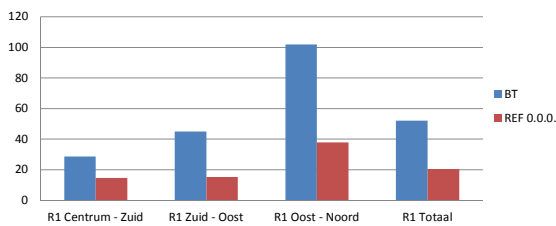
Intensiteiten twee richtingen ASP op referentiesecties in REF 0.0.0.

	auto	vracht	pae	I/C
Scheldeovergangen				
Kennedytunnel	11 000	1 500	13 850	110%
Liefkenshoektunnel	5 400	1 450	8 150	96%
Nieuwe Scheldeovergang	0	0	0	0%
Waaslandtunnel	2 500	0	2 500	82%
Scheldekruisende bewegingen	18 900	2 950	24 450	102%
Dubbele Scheldekruisingen	550	50	600	-
Ringstructuur				
R1 Zuid-Oost	17 400	2 250	21 600	102%
R1 Oost-Noord	12 200	1 400	14 800	71%
A102	0	0	0	0%
R11bis	0	0	0	0%

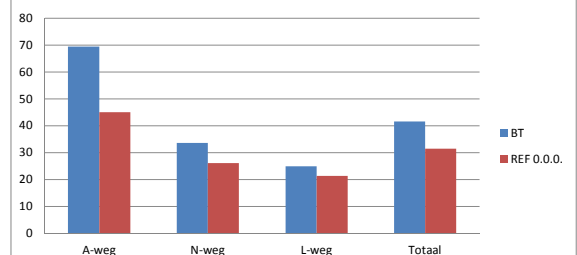
Verschied in intensiteiten twee richtingen ASP op referentiesecties in REF 0.0.0. vs. BT

	auto	vracht	pae (abs)	pae (rel)
Scheldeovergangen				
Kennedytunnel	+1550	+100	+1700	+14%
Liefkenshoektunnel	+3900	+800	+5400	+198%
Nieuwe Scheldeovergang	0	0	0	-
Waaslandtunnel	+400	0	+400	+18%
Scheldekruisende bewegingen	+5800	+900	+7500	+44%
Dubbele Scheldekruisingen	+550	+50	+600	-
Ringstructuur				
R1 Zuid-Oost	+650	+300	+1200	+6%
R1 Oost-Noord	+2750	<50	+2750	+23%
A102	0	0	0	-
R11bis	0	0	0	-

Gepresteerde snelheid (km/u) op de R1, ASP



Gemiddelde snelheid (km/u) in PSGB, ASP



Voertuigkilometers (1000 vtgkm/u) personenwagens in PSGB, ASP, REF 0.0.0.

	A-weg	aandeel	N-weg	aandeel	L-weg	aandeel	Totaal	aandeel
Doorgaand verkeer	458	84%	76	14%	8	2%	542	100%
aandeel	16%		4%		1%		9%	
Bestemmingsverkeer	1913	61%	918	29%	283	9%	3113	100%
aandeel	67%		43%		30%		53%	
Lokaal verkeer	488	22%	1130	50%	643	28%	2261	100%
aandeel	17%		53%		69%		38%	
Totaal	2858	48%	2124	36%	934	16%	5916	100%
aandeel	100%		100%		100%		100%	

Verschied in vtgkm (1000 vtgkm/u) personenwagens in PSGB, ASP, REF 0.0.0. vs. BT

	A-weg	N-weg	L-weg	Totaal				
Doorgaand verkeer	+97	(+21%)	+4	(+5%)	+3	(+37%)	+105	(+19%)
Bestemmingsverkeer	+505	(+26%)	+166	(+18%)	+107	(+38%)	+778	(+25%)
Lokaal verkeer	+94	(+19%)	+188	(+17%)	+154	(+24%)	+435	(+19%)
Totaal	+696	(+24%)	+358	(+17%)	+264	(+28%)	+1318	(+22%)

Voertuigkilometers (1000 vtgkm/u) vrachtwagens in PSGB, ASP, REF 0.0.0.

	A-weg	aandeel	N-weg	aandeel	L-weg	aandeel	Totaal	aandeel
Doorgaand verkeer	147	98%	2	1%	0	0%	149	100%
aandeel	47%		4%		1%		39%	
Bestemmingsverkeer	142	78%	29	16%	10	6%	182	100%
aandeel	45%		55%		54%		47%	
Lokaal verkeer	24	44%	22	40%	9	16%	55	100%
aandeel	8%		41%		45%		14%	
Totaal	314	81%	53	14%	19	5%	386	100%
aandeel	100%		100%		100%		100%	

Verschied in vtgkm (1000 vtgkm/u) vrachtwagens in PSGB, ASP, REF 0.0.0. vs. BT

	A-weg	N-weg	L-weg	Totaal				
Doorgaand verkeer	+48	(+32%)	-1	(-27%)	+0	(+38%)	+47	(+32%)
Bestemmingsverkeer	+43	(+30%)	+5	(+19%)	+4	(+39%)	+53	(+29%)
Lokaal verkeer	-1	(-4%)	-0	(-2%)	+1	(+16%)	-0	(-0%)
Totaal	+90	(+29%)	+4	(+8%)	+5	(+28%)	+100	(+26%)

Trajecttijden (minuten) personenwagens ASP in REF 0.0.0.

H/B	E19Z	E17W	E19N	E313O	haven	deelg.
E19 zuid	-	40	39	39	43	24
E17 west	26	-	41	48	23	27
E19 noord	34	50	-	33	24	28
E313 oost	26	49	20	-	33	24
haven	37	25	23	44	-	30
deelgebieden	24	39	32	34	35	-

Verschied in trajecttijden (minuten) personenwagens ASP in REF 0.0.0. vs. BT

H/B	E19Z	E17W	E19N	E313O	haven	deelg.
E19 zuid	-	+15	+10	+8	+17	+8
E17 west	+12	-	+9	+15	+1	+9
E19 noord	+16	+18	-	+4	+6	+9
E313 oost	+11	+21	-1	-	+10	+8
haven	+17	+2	-0	+11	-	+10
deelgebieden	+11	+14	+6	+8	+12	-

Tabel 3-7 Overzicht significante verkeerscijfers REF0.0.0. versus BT (ASP)