

REF 2.2.2. versus REF 2.2.0. (ASP)

Doorgaand verkeer ASP in REF 2.2.2.

	auto	vracht	pae
doorgaand verkeer	6 000	2 050	9 900

Vershil in doorgaand verkeer ASP in REF 2.2.2. vs. REF 2.2.0.

	auto	vracht	pae
doorgaand verkeer	+100	<50	+100

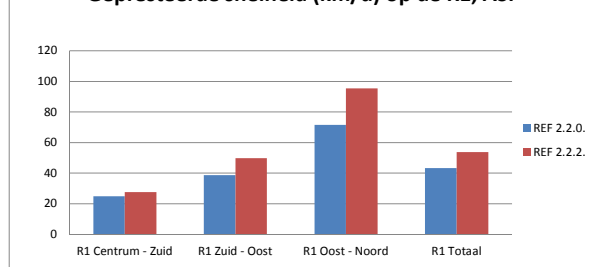
Intensiteiten twee richtingen ASP op referentiesecties in REF 2.2.2.

	auto	vracht	pae	I/C
Scheldeovergangen				
Kennedytunnel	11 450	650	12 650	100%
Liefkenshoektunnel	2 750	850	4 350	52%
Nieuwe Scheldeovergang	5 050	1 600	8 100	64%
Waaslandtunnel	2 100	0	2 100	70%
Scheldekruisende bewegingen	21 350	3 100	27 250	74%
Dubbele Scheldekruisingen	1 750	100	2 000	-
Ringstructuur				
R1 Zuid-Oost	16 850	950	18 550	88%
R1 Oost-Noord	10 650	500	11 550	55%
A102	3 750	1 700	6 950	91%
R11bis	3 950	550	5 000	65%

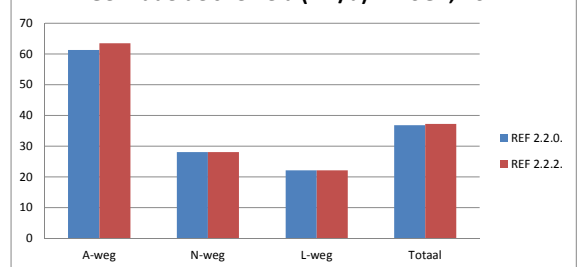
Vershil in intensiteiten twee richtingen ASP op referentiesecties in REF 2.2.2. vs. REF 2.2.0.

	auto	vracht	pae (abs)	pae (rel)
Scheldeovergangen				
Kennedytunnel	+550	-350	-150	-1%
Liefkenshoektunnel	+250	<50	+250	+6%
Nieuwe Scheldeovergang	+50	+350	+750	+10%
Waaslandtunnel	<50	0	<50	-1%
Scheldekruisende bewegingen	+800	+50	+850	+3%
Dubbele Scheldekruisingen	+700	<50	+750	+63%
Ringstructuur				
R1 Zuid-Oost	<50	-500	-1050	-5%
R1 Oost-Noord	-150	-150	-450	-4%
A102	-250	+500	+700	+11%
R11bis	-100	+150	+150	+3%

Gepresteerde snelheid (km/u) op de R1, ASP



Gemiddelde snelheid (km/u) in PSGB, ASP



Voertuigkilometers (1000 vtgkm/u) personenwagens in PSGB, ASP, REF 2.2.2.

	A-weg	N-weg	L-weg	Totaal
Doorgaand verkeer	539 87%	75 12%	8 1%	623 100%
Bestemmingsverkeer	1974 63%	868 28%	272 9%	3114 100%
Lokaal verkeer	556 25%	1081 48%	614 27%	2251 100%
Totaal	3069 51%	2025 34%	895 15%	5988 100%

Vershil in vtgkm (1000 vtgkm/u) personenwagens in PSGB, ASP, REF 2.2.2. vs. REF 2.2.0.

	A-weg	N-weg	L-weg	Totaal
Doorgaand verkeer	+14 (+3%)	+5 (+6%)	+0 (+6%)	+19 (+3%)
Bestemmingsverkeer	+2 (+0%)	-7 (-1%)	+11 (+4%)	+6 (+0%)
Lokaal verkeer	+9 (+2%)	-8 (-1%)	+12 (+2%)	+13 (+1%)
Totaal	+25 (+1%)	-10 (-1%)	+24 (+3%)	+38 (+1%)

Voertuigkilometers (1000 vtgkm/u) vrachtwagens in PSGB, ASP, REF 2.2.2.

	A-weg	N-weg	L-weg	Totaal
Doorgaand verkeer	160 98%	2 1%	0 0%	163 100%
Bestemmingsverkeer	144 79%	28 15%	10 5%	182 100%
Lokaal verkeer	24 45%	21 39%	8 15%	54 100%
Totaal	329 82%	51 13%	18 5%	398 100%

Vershil in vtgkm (1000 vtgkm/u) vrachtwagens in PSGB, ASP, REF 2.2.2. vs. REF 2.2.0.

	A-weg	N-weg	L-weg	Totaal
Doorgaand verkeer	+4 (+3%)	+1 (+25%)	+0 (+14%)	+5 (+3%)
Bestemmingsverkeer	+0 (+0%)	+0 (+1%)	+0 (+1%)	+1 (+0%)
Lokaal verkeer	+0 (+1%)	-0 (-0%)	+0 (+1%)	+0 (+0%)
Totaal	+5 (+2%)	+1 (+1%)	+0 (+1%)	+6 (+1%)

Trajecttijden (minuten) personenwagens ASP in REF 2.2.2.

H/B	E19Z	E17W	E19N	E313O	haven	deelg.
E19 zuid	-	24	23	23	29	18
E17 west	20	-	21	28	15	19
E19 noord	23	22	-	24	20	20
E313 oost	19	27	17	-	25	18
haven	27	14	21	31	-	23
deelgebieden	20	25	23	26	27	-

Vershil in trajecttijden (minuten) personenwagens ASP in REF 2.2.2. vs. REF 2.2.0.

H/B	E19Z	E17W	E19N	E313O	haven	deelg.
E19 zuid	-	-2	-2	-1	-2	-1
E17 west	-1	-	0	-4	0	-0
E19 noord	-2	+0	-	-2	+0	-1
E313 oost	-0	+1	-1	-	-0	-1
haven	-0	+0	-0	-2	-	-0
deelgebieden	-1	-1	-1	-2	+0	-

Tabel 5-25 Overzicht significante verkeerscijfers REF2.2.2. versus REF2.2.0. - ASP

Bijkomend worden de belangrijkste cijfergegevens voor dit scenario (REF2.2.2) vergeleken met de cijfers voor het Basisalternatief 'Oosterweelverbinding' met hetzelfde Ontwikkelingssscenario en Exploitatievariant (REF1.2.2).

REF 2.2.2. versus REF 1.2.2. (ASP)

Doorgaand verkeer ASP in REF 2.2.2.

	auto	vracht	pae
doorgaand verkeer	6 000	2 050	9 900

Verschuif in doorgaand verkeer ASP in REF 2.2.2. vs. REF 1.2.2.

	auto	vracht	pae
doorgaand verkeer	-200	-50	-300

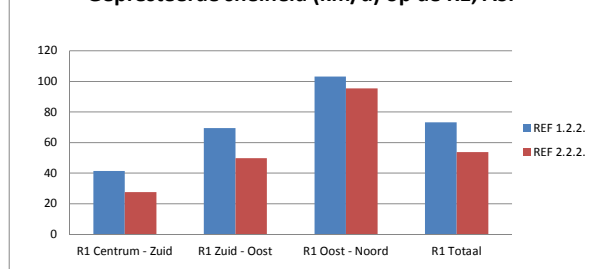
Intensiteiten twee richtingen ASP op referentiesecties in REF 2.2.2.

	auto	vracht	pae	I/C
Scheldeovergangen				
Kennedytunnel	11 450	650	12 650	100%
Liefkenshoek tunnel	2 750	850	4 350	52%
Nieuwe Scheldeovergang	5 050	1 600	8 100	64%
Waaslandtunnel	2 100	0	2 100	70%
Scheldekruisende bewegingen	21 350	3 100	27 250	74%
Dubbele Scheldekruisingen	1 750	100	2 000	-
Ringstructuur				
R1 Zuid-Oost	16 850	950	18 550	88%
R1 Oost-Noord	10 650	500	11 550	55%
A102	3 750	1 700	6 950	91%
R11bis	3 950	550	5 000	65%

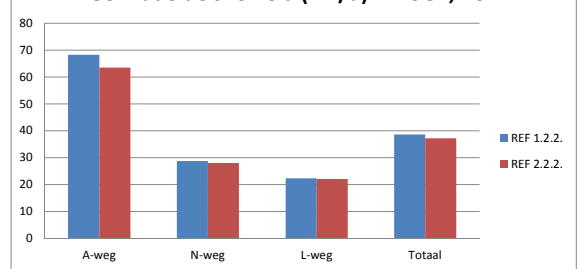
Verschuif in intensiteiten twee richtingen ASP op referentiesecties in REF 2.2.2. vs. REF 1.2.2.

	auto	vracht	pae (abs)	pae (rel)
Scheldeovergangen				
Kennedytunnel	+1000	+100	+1250	+11%
Liefkenshoek tunnel	+450	+50	+500	+13%
Nieuwe Scheldeovergang	-2500	-250	-2950	-27%
Waaslandtunnel	+300	0	+300	+18%
Scheldekruisende bewegingen	-700	-100	-850	-3%
Dubbele Scheldekruisingen	-250	<50	-300	-13%
Ringstructuur				
R1 Zuid-Oost	+650	<50	+600	+3%
R1 Oost-Noord	-3350	-1100	-5500	-32%
A102	+100	+850	+1700	+33%
R11bis	<50	+200	+350	+8%

Gepresteerde snelheid (km/u) op de R1, ASP



Gemiddelde snelheid (km/u) in PSGB, ASP



Voertuigkilometers (1000 vtgkm/u) personenwagens in PSGB, ASP, REF 2.2.2.

	A-weg	N-weg	L-weg	Totaal
Doorgaand verkeer	539	75	8	623
Bestemmingsverkeer	1974	868	272	3114
Lokaal verkeer	556	1081	614	2251
Totaal	3069	2025	895	5988

Verschuif in vtgkm (1000 vtgkm/u) personenwagens in PSGB, ASP, REF 2.2.2. vs. REF 1.2.2.

	A-weg	N-weg	L-weg	Totaal
Doorgaand verkeer	-19	+4	+0	-15
Bestemmingsverkeer	-8	+3	+7	+1
Lokaal verkeer	-2	-2	+10	+7
Totaal	-29	+4	+17	-8

Voertuigkilometers (1000 vtgkm/u) vrachtwagens in PSGB, ASP, REF 2.2.2.

	A-weg	N-weg	L-weg	Totaal
Doorgaand verkeer	160	2	0	163
Bestemmingsverkeer	144	28	10	182
Lokaal verkeer	24	21	8	54
Totaal	329	51	18	398

Verschuif in vtgkm (1000 vtgkm/u) vrachtwagens in PSGB, ASP, REF 2.2.2. vs. REF 1.2.2.

	A-weg	N-weg	L-weg	Totaal
Doorgaand verkeer	+1	+0	-0	+2
Bestemmingsverkeer	+5	-1	-0	+4
Lokaal verkeer	+0	-0	+0	+0
Totaal	+6	-1	+0	+6

Trajecttijden (minuten) personenwagens ASP in REF 2.2.2.

H/B	E19Z	E17W	E19N	E313O	haven	deelg.
E19 zuid	-	24	23	23	29	18
E17 west	20	-	21	28	15	19
E19 noord	23	22	-	24	20	20
E313 oost	19	27	17	-	25	18
haven	27	14	21	31	-	23
deelgebieden	20	25	23	26	27	-

Verschuif in trajecttijden (minuten) personenwagens ASP in REF 2.2.2. vs. REF 1.2.2.

H/B	E19Z	E17W	E19N	E313O	haven	deelg.
E19 zuid	-	+5	+2	-0	+6	+1
E17 west	+2	-	+4	+2	+0	+1
E19 noord	+0	+3	-	-2	+3	+0
E313 oost	-0	+7	+0	-	+5	+0
haven	+2	-3	+4	+2	-	+1
deelgebieden	-1	+3	+1	-1	+3	-

Tabel 5-26 Overzicht significante verkeerscijfers REF2.2.2. versus REF1.2.2. - ASP